

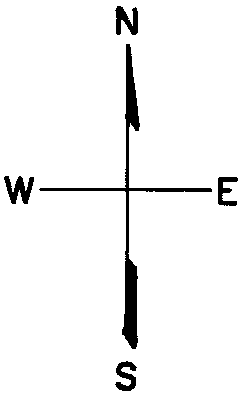
253

50 VARA BLK. 219

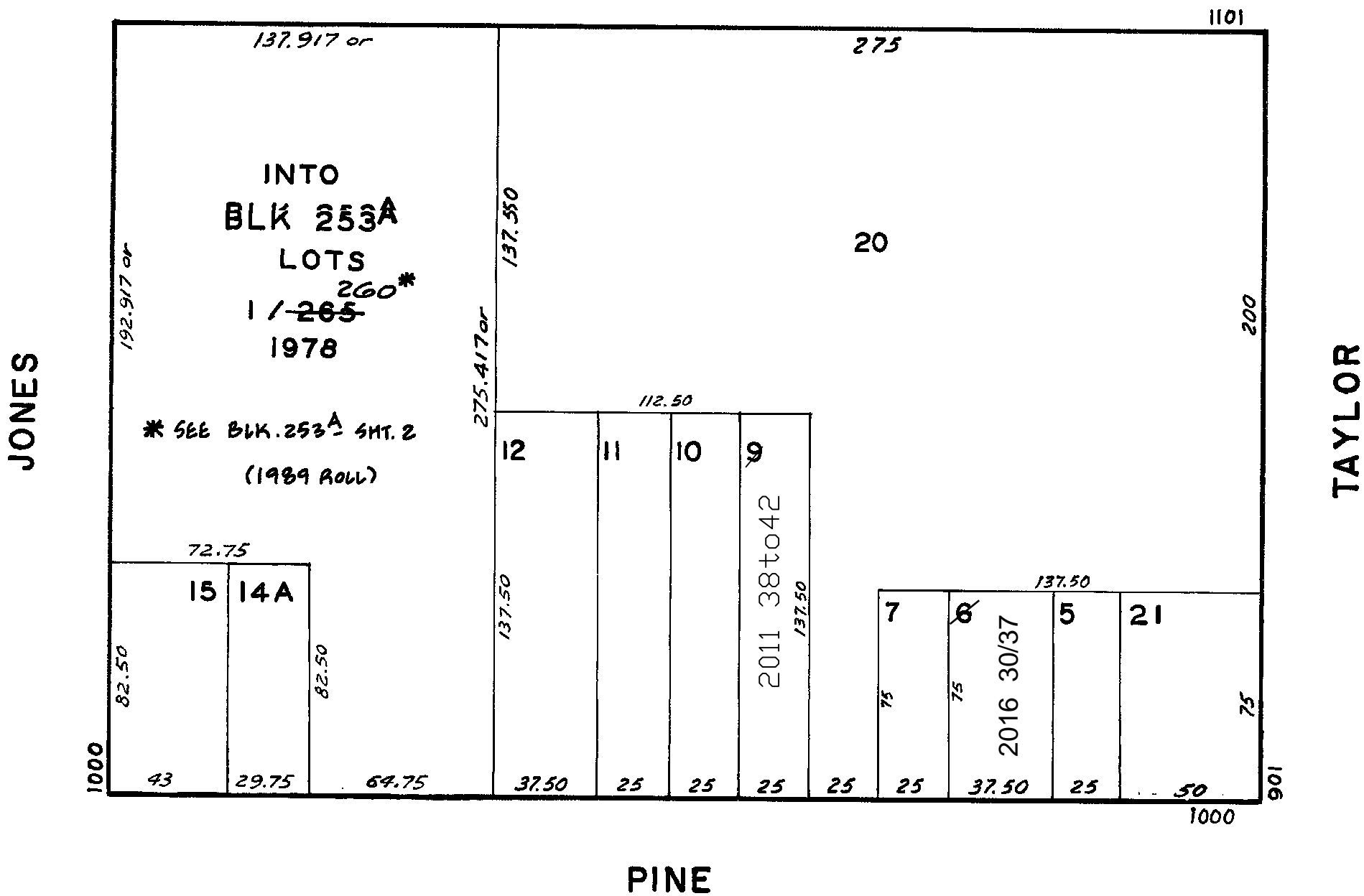
REVISED 1964
REVISED 1974
" '78
" '82
" '89
Revised 2011
REVISED 2016

Lot 2 Merged into Lot 1 1943

© COPYRIGHT SAN FRANCISCO
CITY & COUNTY ASSESSOR 1995
lot9 into lots38to42 for 2011 roll
Lot 6 into lots 30 to 37 for 2016 roll



CALIFORNIA



ASSESSED 113,438
BLK. TOTAL 113,438 SQ. FT.

GRAMERCY TOWERS© COPYRIGHT SAN FRANCISCO
CITY & COUNTY ASSESSOR 1995**A CONDOMINIUM**

APT. NO.	UNIT NO.	%COMMON AREA	APT. NO.	UNIT NO.	%COMMON AREA	APT. NO.	UNIT NO.	%COMMON AREA	APT. NO.	UNIT NO.	%COMMON AREA
1821	1	0.7815	1411	46	0.1830	1002	91	0.2140	824	136	0.6923
1820	2	0.7928	1412	47	0.4423	1003	92	0.1721	825	137	0.2760
1819	3	0.4462	1414	48	0.5859	1004	93	0.2701	830	138	0.2748
1707	4	0.4435	1415	49	0.3330	1011	94	0.1830	833	139	0.3166
1700	5	0.3326	1422	50	0.2241	1012	95	0.4423	705	140	0.2718
1708	6	0.7631	1423	51	0.2957	1014	96	0.5859	706	141	0.1721
1702	7	0.2140	1424	52	0.6923	1015	97	0.3330	708	142	0.3326
1703	8	0.1721	1431	53	0.7309	1022	98	0.2241	709	143	0.3627
1704	9	0.2701	1432	54	0.7309	1023	99	0.2957	701	144	0.3702
1711	10	0.1830	1433	55	0.3166	1024	100	0.6923	702	145	0.2140
1712	11	0.4423	1207	56	0.4435	1025	101	0.2735	703	146	0.1721
1717	12	0.9302	1210	57	0.6953	1030	102	0.2748	704	147	0.2701
1718	13	0.5064	1201	58	0.3702	1033	103	0.3166	711	148	0.1830
1607	14	0.4435	1202	59	0.2140	905	104	0.2718	712	149	0.4423
1608	15	0.3326	1203	60	0.1721	906	105	0.1721	714	150	0.5859
1600	16	0.7631	1204	61	0.2701	908	106	0.3326	715	151	0.3330
1602	17	0.2140	1211	62	0.1830	909	107	0.3627	722	152	0.2241
1603	18	0.1721	1212	63	0.4423	901	108	0.3702	723	153	0.2957
1604	19	0.2701	1214	64	0.5859	902	109	0.2140	724	154	0.6923
1611	20	0.1830	1215	65	0.3330	903	110	0.1721	725	155	0.2760
1612	21	0.4423	1222	66	0.2241	904	111	0.2701	728	156	0.4561
1616	22	0.8762	1223	67	0.2957	911	112	0.1830	729	157	0.4561
1618	23	0.5064	1224	68	0.6923	912	113	0.4423	730	158	0.2748
1507	24	0.4435	1225	69	0.2735	914	114	0.5859	733	159	0.3166
1510	25	0.6953	1230	70	0.2748	915	115	0.3330	605	160	0.2718
1501	26	0.3702	1233	71	0.3166	922	116	0.2241	606	161	0.1721
1502	27	0.2140	1107	72	0.4435	923	117	0.2957	608	162	0.3326
1503	28	0.1721	1110	73	0.6953	924	118	0.6923	609	163	0.3627
1504	29	0.2701	1101	74	0.3702	931	119	0.7309	601	164	0.3702
1511	30	0.1830	1102	75	0.2140	932	120	0.7309	602	165	0.2140
1512	31	0.4423	1103	76	0.1721	933	121	0.3166	603	166	0.1721
1514	32	0.5859	1104	77	0.2701	805	122	0.2718	604	167	0.2701
1515	33	0.3330	1111	78	0.1830	806	123	0.1721	611	168	0.1830
1522	34	0.2241	1112	79	0.4423	808	124	0.3326	612	169	0.4423
1523	35	0.2957	1114	80	0.5859	809	125	0.3627	614	170	0.5859
1524	36	0.6923	1115	81	0.3330	801	126	0.3702	615	171	0.3330
1525	37	0.2735	1122	82	0.2241	802	127	0.2140	622	172	0.2241
1530	38	0.2748	1123	83	0.2957	803	128	0.1721	623	173	0.2957
1533	39	0.3166	1124	84	0.6923	804	129	0.2701	624	174	0.6923
1407	40	0.4435	1131	85	0.7309	811	130	0.1830	625	175	0.2760
1410	41	0.6953	1132	86	0.7309	812	131	0.4423	630	176	0.2748
1401	42	0.3702	1133	87	0.3166	814	132	0.5859	633	177	0.3166
1402	43	0.2140	1007	88	0.4435	815	133	0.3330	505	178	0.2718
1403	44	0.1721	1010	89	0.6953	822	134	0.2241	506	179	0.1721
1404	45	0.2701	1001	90	0.3702	823	135	0.2957	508	180	0.3326

NOTE: LOT NUMBERS ARE SAME AS UNIT NUMBERS

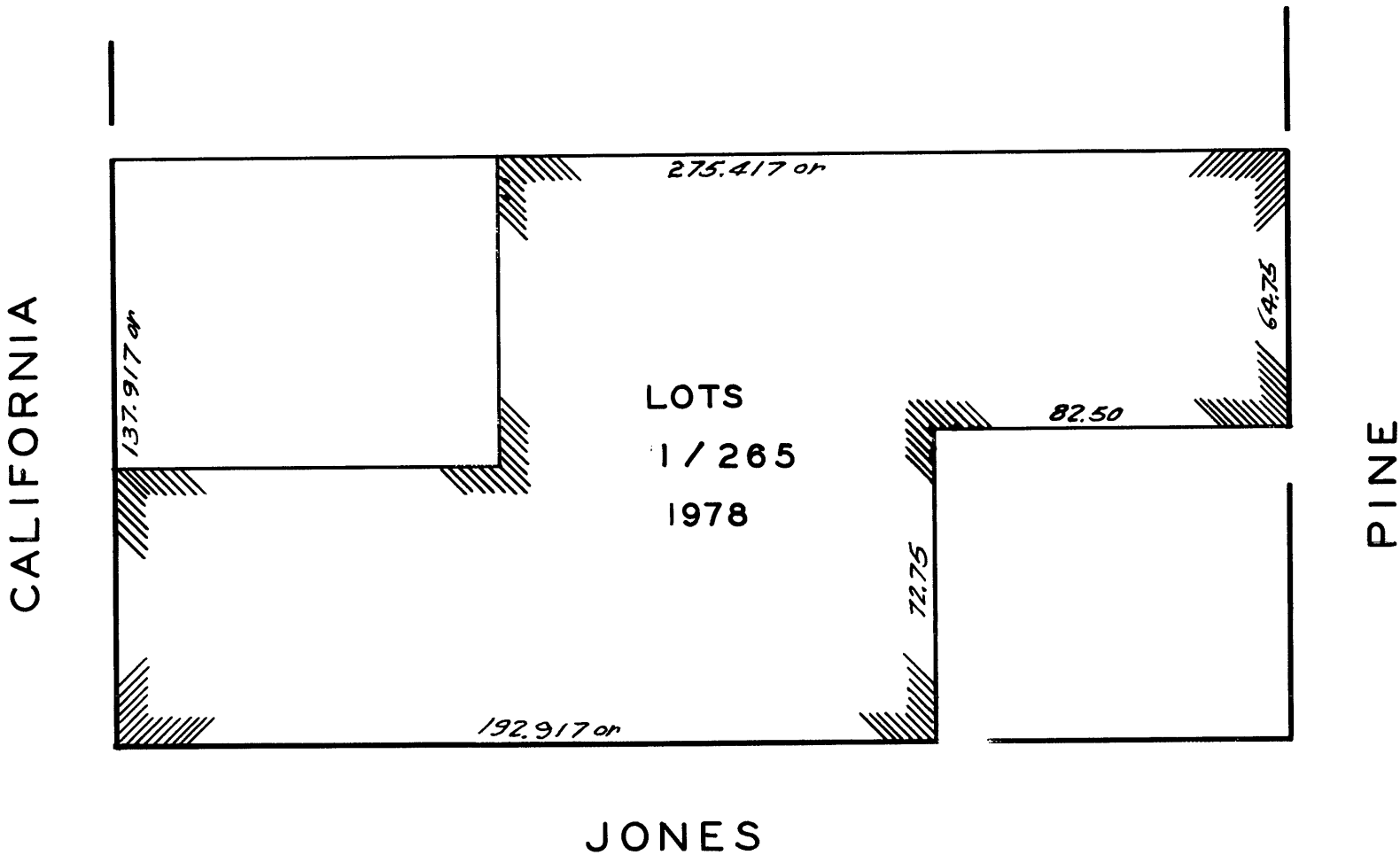
© COPYRIGHT SAN FRANCISCO
CITY & COUNTY ASSESSOR 1995

GRAMERCY TOWERS
A CONDOMINIUM

APT NO.	UNIT NO.	%COMMON AREA	APT NO.	UNIT NO.	%COMMON AREA	APT NO.	UNIT NO.	%COMMON AREA	APT NO.	UNIT NO.	%COMMON AREA
509	181	0.3627	401	202	0.3702	304	223	0.2701	211	244	0.1830
501	182	0.3702	402	203	0.2140	311	224	0.1830	212	245	0.4155
502	183	0.2140	403	204	0.1721	312	225	0.4423	214	246	0.5859
503	184	0.1721	404	205	0.2701	314	226	0.5859	215	247	0.3330
504	185	0.2701	411	206	0.1830	315	227	0.3330	222	248	0.2241
511	186	0.1830	412	207	0.4423	322	228	0.2241	223	249	0.2957
512	187	0.4423	414	208	0.5859	323	229	0.2957	224	250	0.6923
514	188	0.5859	415	209	0.3330	324	230	0.6923	225	251	0.2760
515	189	0.3330	422	210	0.2241	325	231	0.2760	226	252	0.2278
522	190	0.2241	423	211	0.2957	328	232	0.4561	227	253	0.2278
523	191	0.2957	424	212	0.6923	329	233	0.4561	230	254	0.2748
524	192	0.6923	425	213	0.2760	330	234	0.2748	233	255	0.3166
525	193	0.2760	430	214	0.2748	333	235	0.3166		256	3.0010
528	194	0.4561	433	215	0.3166	205	236	0.2718		257	1.7485
529	195	0.4561	305	216	0.2718	206	237	0.1721		258	0.5468
530	196	0.2748	306	217	0.1721	208	238	0.3326		259	1.4014
533	197	0.3166	308	218	0.3326	209	239	0.3510		260	1.1747
405	198	0.2718	309	219	0.3627	201	240	0.3568	*	261	0.1361
406	199	0.1721	301	220	0.3702	202	241	0.2140		262	0.0804
408	200	0.3326	302	221	0.2140	203	242	0.1721		263	0.1361
409	201	0.3627	303	222	0.1721	204	243	0.2701		264	0.0804
										265	0.0888

NOTE: LOT NUMBERS ARE SAME AS UNIT NUMBERS

* REVISED 1989 ROLL
LOTS 261/265 DELETED & % COMM. AREA
IS DISTRIBUTED EVENLY TO EACH CONDO. UNIT



RECORDED AS GROSVENOR TOWER : CONDO. BK. "5" PGS. 102/108 &
" " "6" PGS. 1/12

RECORDED 4/18/75

Former lot 21 BIK 253

FEB, 1978 A.Y.

GRAMERCY TOWERS© COPYRIGHT SAN FRANCISCO
CITY & COUNTY ASSESSOR 1995A CONDOMINIUM

APT. NO.	UNIT NO.	%COMMON AREA	APT. NO.	UNIT NO.	%COMMON AREA	APT. NO.	UNIT NO.	%COMMON AREA	APT. NO.	UNIT NO.	%COMMON AREA
1821	1	0.7815	1411	46	0.1830	1002	91	0.2140	824	136	0.6923
1820	2	0.7928	1412	47	0.4423	1003	92	0.1721	825	137	0.2760
1819	3	0.4462	1414	48	0.5859	1004	93	0.2701	830	138	0.2748
1707	4	0.4435	1415	49	0.3330	1011	94	0.1830	833	139	0.3166
1700	5	0.3326	1422	50	0.2241	1012	95	0.4423	705	140	0.2718
1708	6	0.7631	1423	51	0.2957	1014	96	0.5859	706	141	0.1721
1702	7	0.2140	1424	52	0.6923	1015	97	0.3330	708	142	0.3326
1703	8	0.1721	1431	53	0.7309	1022	98	0.2241	709	143	0.3627
1704	9	0.2701	1432	54	0.7309	1023	99	0.2957	701	144	0.3702
1711	10	0.1830	1433	55	0.3166	1024	100	0.6923	702	145	0.2140
1712	11	0.4423	1207	56	0.4435	1025	101	0.2735	703	146	0.1721
1717	12	0.9302	1210	57	0.6953	1030	102	0.2748	704	147	0.2701
1718	13	0.5064	1201	58	0.3702	1033	103	0.3166	711	148	0.1830
1607	14	0.4435	1202	59	0.2140	905	104	0.2718	712	149	0.4423
1608	15	0.3326	1203	60	0.1721	906	105	0.1721	714	150	0.5859
1600	16	0.7631	1204	61	0.2701	908	106	0.3326	715	151	0.3330
1602	17	0.2140	1211	62	0.1830	909	107	0.3627	722	152	0.2241
1603	18	0.1721	1212	63	0.4423	901	108	0.3702	723	153	0.2957
1604	19	0.2701	1214	64	0.5859	902	109	0.2140	724	154	0.6923
1611	20	0.1830	1215	65	0.3330	903	110	0.1721	725	155	0.2760
1612	21	0.4423	1222	66	0.2241	904	111	0.2701	728	156	0.4561
1616	22	0.8762	1223	67	0.2957	911	112	0.1830	729	157	0.4561
1618	23	0.5064	1224	68	0.6923	912	113	0.4423	730	158	0.2748
1507	24	0.4435	1225	69	0.2735	914	114	0.5859	733	159	0.3166
1510	25	0.6953	1230	70	0.2748	915	115	0.3330	605	160	0.2718
1501	26	0.3702	1233	71	0.3166	922	116	0.2241	606	161	0.1721
1502	27	0.2140	1107	72	0.4435	923	117	0.2957	608	162	0.3326
1503	28	0.1721	1110	73	0.6953	924	118	0.6923	609	163	0.3627
1504	29	0.2701	1101	74	0.3702	931	119	0.7309	601	164	0.3702
1511	30	0.1830	1102	75	0.2140	932	120	0.7309	602	165	0.2140
1512	31	0.4423	1103	76	0.1721	933	121	0.3166	603	166	0.1721
1514	32	0.5859	1104	77	0.2701	805	122	0.2718	604	167	0.2701
1515	33	0.3330	1111	78	0.1830	806	123	0.1721	611	168	0.1830
1522	34	0.2241	1112	79	0.4423	808	124	0.3326	612	169	0.4423
1523	35	0.2957	1114	80	0.5859	809	125	0.3627	614	170	0.5859
1524	36	0.6923	1115	81	0.3330	801	126	0.3702	615	171	0.3330
1525	37	0.2735	1122	82	0.2241	802	127	0.2140	622	172	0.2241
1530	38	0.2748	1123	83	0.2957	803	128	0.1721	623	173	0.2957
1533	39	0.3166	1124	84	0.6923	804	129	0.2701	624	174	0.6923
1407	40	0.4435	1131	85	0.7309	811	130	0.1830	625	175	0.2760
1410	41	0.6953	1132	86	0.7309	812	131	0.4423	630	176	0.2748
1401	42	0.3702	1133	87	0.3166	814	132	0.5859	633	177	0.3166
1402	43	0.2140	1007	88	0.4435	815	133	0.3330	505	178	0.2718
1403	44	0.1721	1010	89	0.6953	822	134	0.2241	506	179	0.1721
1404	45	0.2701	1001	90	0.3702	823	135	0.2957	508	180	0.3326

NOTE: LOT NUMBERS ARE SAME AS UNIT NUMBERS

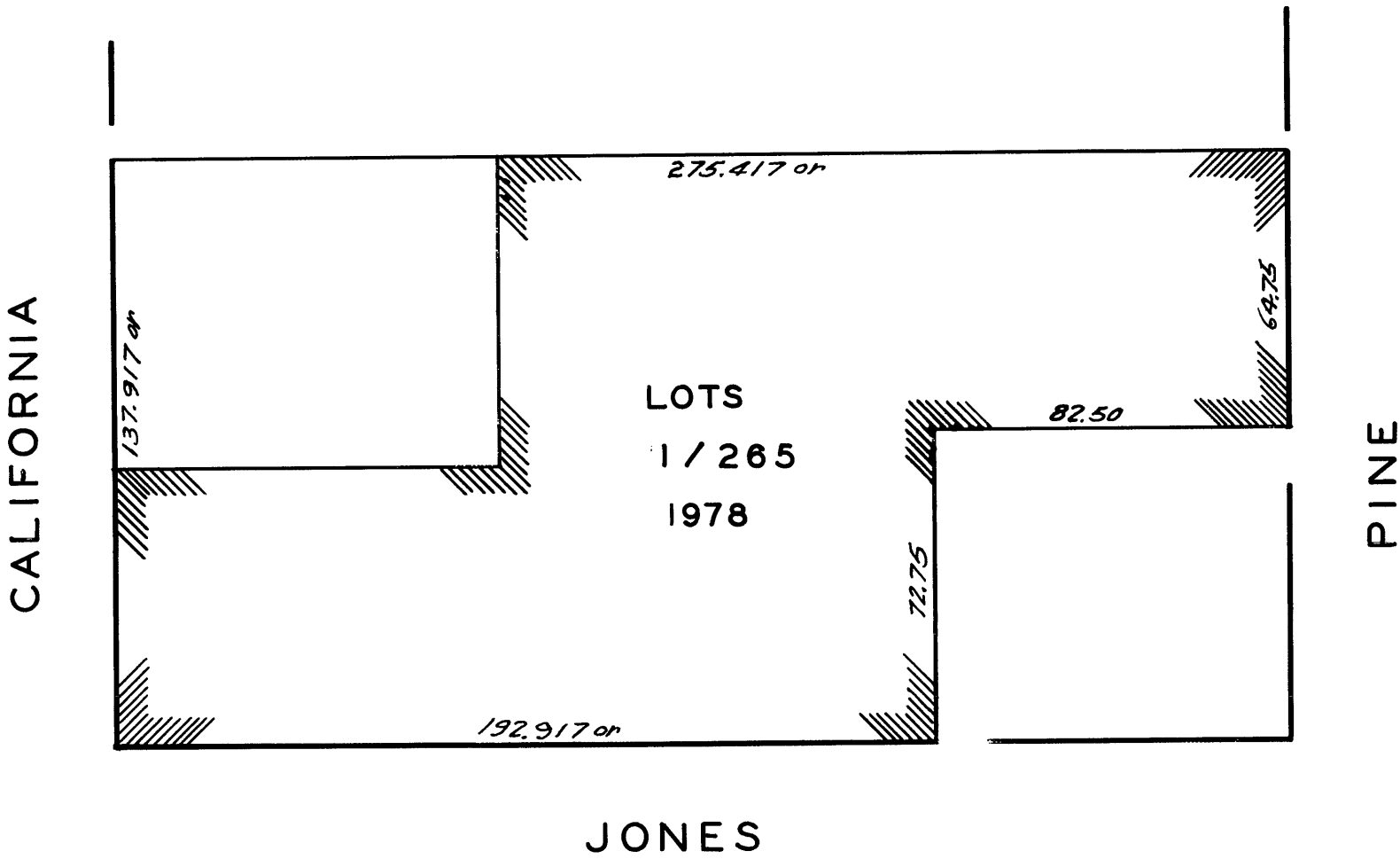
© COPYRIGHT SAN FRANCISCO
CITY & COUNTY ASSESSOR 1995

GRAMERCY TOWERS
A CONDOMINIUM

APT NO.	UNIT NO.	%COMMON AREA	APT NO.	UNIT NO.	%COMMON AREA	APT NO.	UNIT NO.	%COMMON AREA	APT NO.	UNIT NO.	%COMMON AREA
509	181	0.3627	401	202	0.3702	304	223	0.2701	211	244	0.1830
501	182	0.3702	402	203	0.2140	311	224	0.1830	212	245	0.4155
502	183	0.2140	403	204	0.1721	312	225	0.4423	214	246	0.5859
503	184	0.1721	404	205	0.2701	314	226	0.5859	215	247	0.3330
504	185	0.2701	411	206	0.1830	315	227	0.3330	222	248	0.2241
511	186	0.1830	412	207	0.4423	322	228	0.2241	223	249	0.2957
512	187	0.4423	414	208	0.5859	323	229	0.2957	224	250	0.6923
514	188	0.5859	415	209	0.3330	324	230	0.6923	225	251	0.2760
515	189	0.3330	422	210	0.2241	325	231	0.2760	226	252	0.2278
522	190	0.2241	423	211	0.2957	328	232	0.4561	227	253	0.2278
523	191	0.2957	424	212	0.6923	329	233	0.4561	230	254	0.2748
524	192	0.6923	425	213	0.2760	330	234	0.2748	233	255	0.3166
525	193	0.2760	430	214	0.2748	333	235	0.3166		256	3.0010
528	194	0.4561	433	215	0.3166	205	236	0.2718		257	1.7485
529	195	0.4561	305	216	0.2718	206	237	0.1721		258	0.5468
530	196	0.2748	306	217	0.1721	208	238	0.3326		259	1.4014
533	197	0.3166	308	218	0.3326	209	239	0.3510		260	1.1747
405	198	0.2718	309	219	0.3627	201	240	0.3568	*	261	0.1361
406	199	0.1721	301	220	0.3702	202	241	0.2140		262	0.0804
408	200	0.3326	302	221	0.2140	203	242	0.1721		263	0.1361
409	201	0.3627	303	222	0.1721	204	243	0.2701		264	0.0804
										265	0.0888

NOTE: LOT NUMBERS ARE SAME AS UNIT NUMBERS

* REVISED 1989 ROLL
LOTS 261/265 DELETED & % COMM. AREA
IS DISTRIBUTED EVENLY TO EACH CONDO. UNIT



RECORDED AS GROSVENOR TOWER : CONDO. BK. "5" PGS. 102/108 &
" " "6" PGS. 1/12

RECORDED 4/18/75

Former lot 21 B/K 253

FEB, 1978 A.Y.